

Chryso France renforce son leadership sur les pigments béton avec Pieri®Color

Leader des pigments pour béton en France, Chryso France accélère en 2026 le déploiement de Pieri®Color, sa gamme issue du rapprochement des expertises historiques de Chryso (Chryso®Color) et GCP (Pieri®Kaolor).

Objectif : capitaliser sur plus de 30 ans de savoir-faire, harmoniser une offre reconnue sur le marché et répondre à la demande croissante de personnalisation dans le béton décoratif.

Le béton coloré s'impose comme une nouvelle référence architecturale

Longtemps cantonné à un rôle technique, le béton s'impose comme un matériau d'expression à part entière. Couleur, texture et intégration dans l'environnement sont des critères clés dans la conception des ouvrages.

Dans ce contexte, la maîtrise de la couleur s'affirme comme un enjeu stratégique. Fort de plus de 30 ans d'expertise et d'une position de leader, Chryso France structure son offre de pigments autour d'une gamme unique, Pieri®Color. Déployée depuis fin 2025, elle apporte plus de lisibilité et de cohérence aux prescripteurs et aux entreprises.

Pieri®Color : du nuancier standard au sur-mesure, une palette complète pour le béton coloré

Pieri®Color permet de colorer le béton dans la masse, apportant esthétique et personnalisation des ouvrages.

La gamme s'organise autour de trois piliers complémentaires :

- Un nuancier standard premium de plus de 50 teintes
- Un nuancier inspiré de nos régions de France, vient enrichir l'offre avec 12 teintes de pierres naturelles : Pieri®Color PN
- Une offre sur mesure à partir d'échantillons ou de références architecturales

Compatible avec tous les bétons, y compris armés (classe B – norme NF EN 12878), l'offre couvre l'ensemble des applications, des sols aux façades, tout en répondant aux demandes des architectes et maîtres d'ouvrages.

Une expertise couleur renforcée par le sur-mesure, le digital et l'expérience terrain

Au cœur de la différenciation de Chryso France : sa capacité à concevoir, reproduire et industrialiser des teintes sur mesure.

Grâce à deux laboratoires complémentaires — le premier dédié à la recherche et à la mise au point des teintes, le deuxième spécialisé dans la production d'échantillons à partir de formulations spécifiques — les équipes développent des solutions adaptées à chaque projet, avec la possibilité de fournir des échantillons béton fidèles aux teintes définies.

Cette expertise est complétée par des outils digitaux facilitant la prescription et la prise de décision :

- **Application de visualisation des teintes**, permettant d'appliquer différentes couleurs sur une photo de projet afin de simuler le rendu final du béton.
- Correspondances entre les teintes et les nuanciers RAL et NCS.

- **Scan couleur**, permettant de capter une teinte à partir de tous types de supports (façade, matériau, échantillon...) et d'identifier immédiatement son équivalent dans les nuanciers intégrés à l'application.

Chryso France met également à disposition un showroom parisien, **Le Labo By Pieri**, permettant aux architectes et maîtres d'ouvrage de visualiser concrètement les rendus béton et de recevoir des échantillons adaptés à leurs projets.

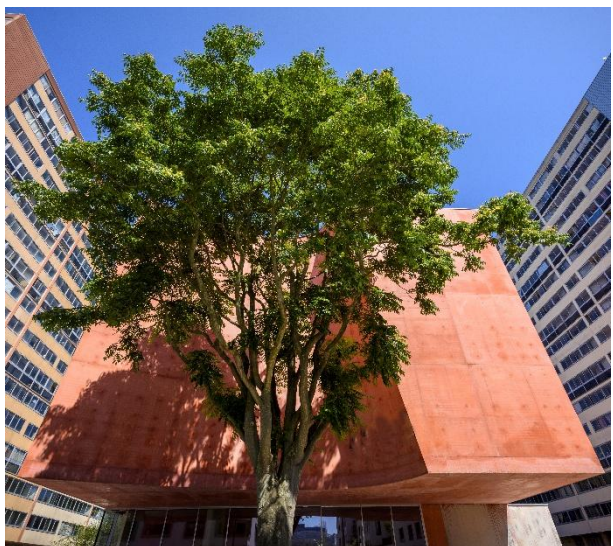
Des solutions déployées sur des projets architecturaux majeurs

Les solutions Pieri®Color sont aujourd'hui utilisées sur de nombreux chantiers, où la couleur joue un rôle différenciant dans l'intégration architecturale.

Elles contribuent à la signature visuelle d'ouvrages emblématiques, illustrant la capacité de Chryso France à accompagner les projets les plus exigeants.



Grand Palais – Architecte : François Chatillon -
©Photo : Eqiom



Conservatoire de Massy – Architecte : Dominique
Coulon & Associés - ©Photo : Ecliptique-Laurent
Thion

COMMUNIQUE DE PRESSE

MAI 2026



Câbles C1 – Architecte : Atelier Schall – ©Photo : Ecliptique-Laurent Thion

« Avec Pieri®Color, nous capitalisons sur plus de 30 ans d'expertise pour proposer aujourd'hui une offre lisible et capable de répondre à toutes les demandes, du standard au sur-mesure. Dans un marché où la couleur devient un élément clé de différenciation, notre objectif est clair : accompagner les prescripteurs et les maîtres d'ouvrage dans la réalisation de leurs projets, sans compromis entre esthétique et performance. » Laura Vincent – Cheffe Produits Bétons Décoratifs

À propos de Chryso France

Chryso France est née du regroupement de Chryso et de GCP Applied Technologies. Rattachée à la division Saint-Gobain Chimie de la Construction, l'entreprise propose une offre complète de solutions et services pour une construction plus durable : additifs pour ciment, adjuvants pour béton, fibres, solutions décoratives et technologies pilotées par l'IA. Acteur leader sur son marché, novateur et engagé, Chryso France accompagne les industriels, entreprises du BTP, applicateurs et prescripteurs avec des solutions sur mesure, des services innovants et une expertise terrain reconnue. L'entreprise partage un objectif commun avec ses clients : réduire l'empreinte carbone dans la construction et contribuer à un avenir meilleur pour l'Homme et la planète. Pour en savoir plus : www.chryso.fr

Pour toute demande d'interview ou de visuels :

Contact presse

Agence Comme ils disent

Chloé Méhat – c.mehat@agence-cid.fr - 06 89 57 84 63